

のーみそコネコネ
COMPILE

ACTION PUZZLE GAME

ぷいぷい

©1993 COMPILE

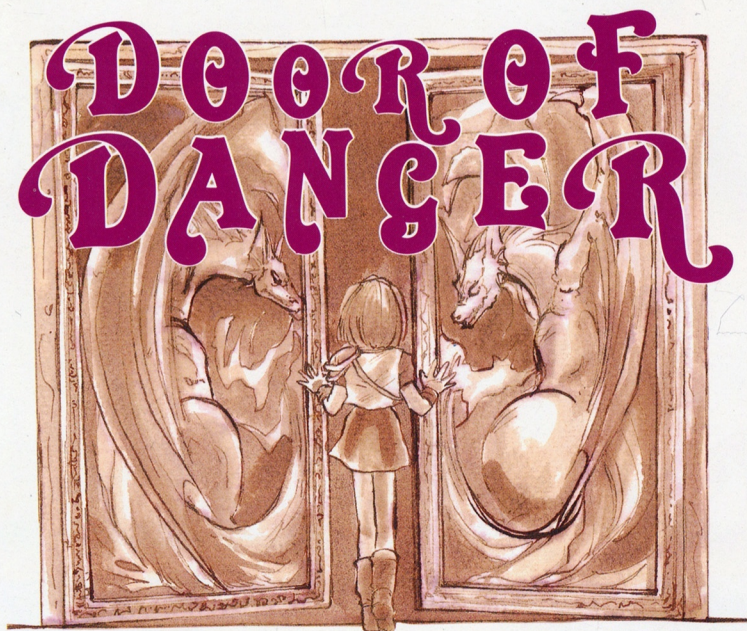


取扱説明書

この度はPC98シリーズ『ふよふよ』をお買い上げくださり、誠にありがとうございます。
より楽しく遊ぶために、マニュアルをよく読んでからお楽しみください。

も く じ

プロローグ	3
ご使用の前に	8
あそびかた	10
登場人物	13
通信販売しています	18
コンクラ入会案内	20
ふよふよスタッフ	21
使用上の注意・保証規定	22



PRÖLÖGÜE



昔々、この世に魔法というものが誕生したころ、一人の偉大な魔導師が、究極の呪文『オワニヒ』を生み出しました。時空の狭間へ魔物を消し去る強力魔法の一つです。

しかし、魔導師はその呪文を『魔導の書』に記すと、封印してしまいました。別に使うてはいけないわけではなく、決して難しいわけでもないのに。

ただ、彼が判断するところ、利用価値がなかったのです。

以来、その呪文は使われることなく、長い間眠り続けることになったのです。もし一人の魔導師が現れたのを待って…。

そして長い月日がたち、ついにその封印が解かれた日がやって来ました。

運命の魔導師、アルル・ナジャ。

栗色の髪と金無垢の瞳を持つこの少女が、『魔導の書』を手にした時、すべては始まったのです。





「オワニヒ…？」

アルルはその禁断の呪文の章を、夢中で読み耽りました。

「四匹以上の同色の魔物あらわす時、声高く唱えよ。時の女神が、魔物を時空の彼方へと連れ去ってくださるだろう」

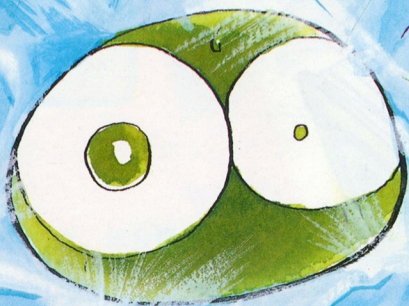
読み終わるとほぼ同時に、彼女は早くも『オワニヒ』の呪文を会得していました。そしてゆっくりと『魔導の書』を閉じ、ため息をつくのでした。

なぜなら、

『四匹以上の同色の魔物』というものを、彼女はいまだ見たことがなかったからです。

「せっかく覚えても、あまり役には立たないみたいだね…」

しかし、運命とは不思議なもの。アルルが『オワニヒ』と出会ったことのように、闇の世界にもまた、その魔物を生み出していったのです。





待ち受けるは、魔物との対決。少女アルル・ナジヤは、強大な魔導力と『オ
ワニモ』の呪文を駆使して、世界を守る戦いへ赴くことになったのです。

ご使用前に

※必ずお読み下さい



本ソフトが使用できる機種・機器は、以下の通りです。

対応機種 NEC PC9801VX以降/ノートNS以降

- CPU80286以上必要
- 連続した2ドライブ必要 (RAMドライブ対応)
- RAM640KB以上必要
- FM音源対応 (PC9801-26K相当品及び内蔵音源)
- ハードディスクには対応していません。
- 高解像度 (400ライン) アナログディスプレイ必要 (ノート以外)

以下の機種には、対応していません。

NEC PC9801/E/F/M/U/VF/VM/UV/UF/UR/LV/CV/DO・DO+/N/NV/NT/HA/ラップトップ/ハイレゾ
(VM以降の機種でも動作しますが、ゲーム速度が遅くなります)

EPSON PC286-U/LE/NoteF/Note executive

起動の前に

ご使用になる前に以下の事項にそって、設定してください。

- ティップスイッチを工場出荷時の設定にしてください。
- 一部の高速な機種では、FM音源ボードが搭載されていても音が出ないことがあります。そのような場合には、クロックを落として起動し直してください。
- ハイレゾモードを持つ機種の場合、ノーマルモードにしてください。
- サンプリングを使用していますので、本体前面のボリュームを上げておいてください (サンプリング音声は外部スピーカーからは出力されません)。
- ノートマシンの場合、ノートメニュー画面でレジューム機能はOFF、画面モードは反転するにしておいてください。
- ゲームディスクには、ハイスコアや「なぞなぞぶよぶよ」モードの結果などがセーブされますので、ライトプロテクトをかけないでください。

起動の仕方

- 周辺機器、本体の順序で電源を入れます。
- ドライブ1にゲームディスク、ドライブ2にデモディスクをセットします。
- 立ち上がらなかった場合は、リセットボタンを押してください。
- 表紙画面が表示されますので、テンキー (キーボードの右側) を使ってプレーする場合は [カーソル] キーを、フルキー (左側) の場合は [A] が [S] キーを押します。

●つづいてメニュー画面が表示されますので、お好みのモードを選択してください。

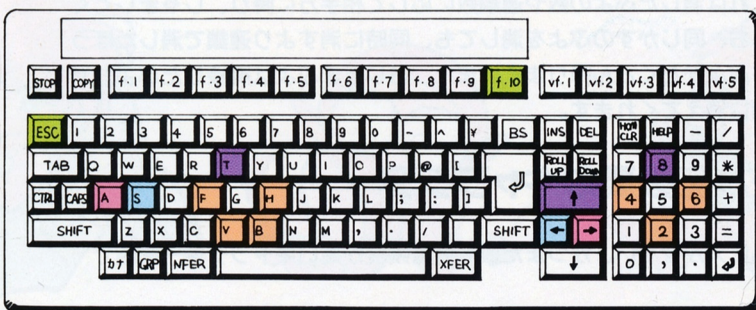
☆ノートマシンの場合☆

- RAMドライブを使用しますので、データが入っている場合は、バックアップをとっておいてください。
- ノートメニューで第一ドライブをFDに設定してください。
- つづいてノートメニューでシステム起動ドライブをFDに設定してください。
- ノートメニューでデモディスクをRAMドライブにコピーし、ゲームディスクをドライブにセットして、リセットします（これ以降の手順は、上記と同じ）。

オプション

- CRT MODE/NOTEにすると、白黒8階調ディスプレイモードになります。
[SHIFT]キーを押しながら起動しても液晶モードに設定できます。
- KEY ASSIGN/NOTEに設定すると、右側プレーヤーの[>]で左回転、[?]で右回転、[カーソル]キーで移動になります。
- SOUND BALANCE/モード1とモード2とでは、音楽とサンプリング音声の音量バランスが異なります。聞きやすい方を選んでください。
- SAMPLING MODE/ノートマシンをご使用の場合は、NOTEモードに設定してください。[GRPH]キーを押しながら起動しても、NOTEモードに設定できます。OFFにすると、サンプリング音声は出力されません。
- RANKING INITIALIZE/ハイスコアの初期化を行います。「なぞなぞぶよぶよ」のクリア面数も初期化されます。

操作方法

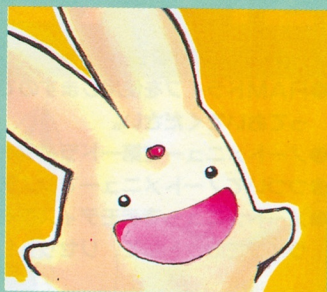


	左回転	右回転	左移動	右移動	落下	一時停止	上移動
右側プレーヤー (ノートマシン)	→ >	← ?	4 ←	6 →	2 ↓	f・10 〃	8 ↑
左側プレーヤー	A	S	F	H	V, B	ESC	T

- ジョイスティックが使用できます。ただし、ポートが1つしかないマシンでは1プレーヤーのみの使用となります。
- オプションのKEY ASSIGNがNOTEに設定してある場合は、ノートマシンの場合のキー操作になります。

あそびかた

HOW TO PLAY

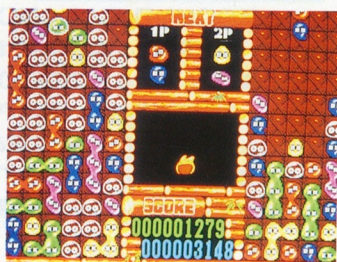


このゲームの進め方はいたって簡単。ぷよぷよ（以下ぷよ）上下左右に4つ以上つなげてあげれば、見事に消えてくれます。終わり方もシンプル。左3列目にぷよぷよが積み上がれば、ゲームオーバーです。

■進め方



■おしまい

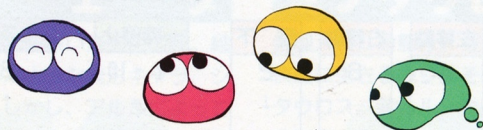


コンピュータや人間と対戦するとき、おじゃまぷよ（透明なぷよ）が降ってきます。これは消したぷよの数や連鎖数に応じて相手方に降り、じゃましてくれます。なお、同じかずのぷよを消しても、同時に消すより連鎖で消したほうがおじゃまぷよがたくさん降ります。また、おじゃまぷよは隣接したぷよが消えると一緒に消えてくれます。

■ゲームに必要なキャラクター

このゲームに欠かせない、かつまた最も登場頻度が高いキャラクターを紹介しよう。

★ぷよぷよさん★



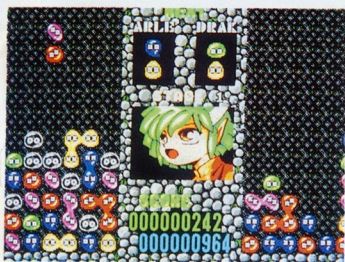
消されるために生きるはかなき存在だが、消えるたびにあなたを喜ばせ、うずたかく積もることに不安と恐怖に誘う本格派エンターティナーでもある。

★おじゃまぷよさん★



勝負の鍵を握るキーマン。相手方に降らせばあなたを栄光へと導き、自陣に降れば「じゃま者」この上なし。この浮気者を味方にできるかどうかは、あなたの腕次第。

ひとりでぶよぶよ (VSコンピュータ)



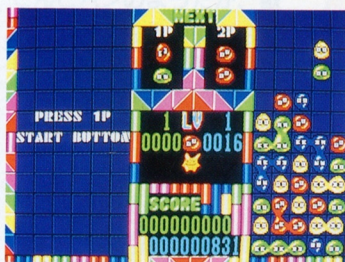
コンピュータと戦います。16人の敵キャラがつぎつぎに登場。熱く燃え盛る血潮の戦い。勝ち進んでいくあなたを大御所サタンが待ち受けている。倒すのはあなただ！

ふたりでぶよぶよ (VSにんげん)

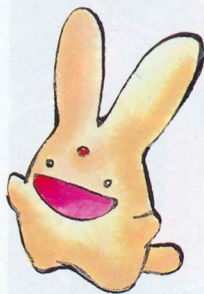


人間と人間で対戦します。ルールは上とまったく変わりませんが、ハンテキャップをつけられるので、実力差があっても大丈夫。二人で燃える夜(?)を過ごして欲しい。

とことんぶよぶよ (VSじぶん)



「ぶよぶよ道」を一心に突き進みたくったあなたにおススメのエンドレスモード。対戦相手がいないので、おじゃまぶよに積み手を阻まれることなく連鎖が細める。では、このモードでのみ登場する2匹のお助けキャラを紹介しよう。



カーパンクル

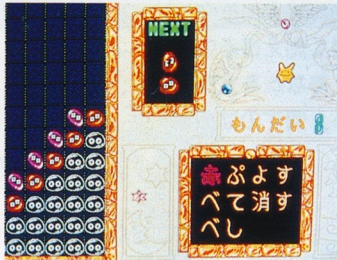
通った道をすべて、落ちた場所のぶよと同じ色に変えてしまう、不思議な生き物「カーパンクル」さん。

落ちた縦2列のぶよをアッというまに消し去ってしまうぶよぶよの親分とも言える「ビッグぶよ」さん。



ビッグぶよ

なぞなぞふよふよ (VSの一みそ)



1面ごとに問題が出され、それができれば面クリアとなる、なぞときモード。詰めぶよモードと呼ぶ人も中にはいます。問題数は全部で50問。ちょちょいと解ける問題からウーんと唸る難問・奇問までが勢揃い。きっとあなたを釘付けにすること間違いなし。

- このモードの表紙画面でSTARTを選択すると、1問目からプレーできます。
- 同上の画面でCONTINUEを選ぶと、これまでクリアした問題数が表示されます。[4]・[6]キーで選択、[カーソル]キーで決定し、続けてプレーできます。
- プレー中に[ESC]キーを押すと、GIVE UPと表示されますので、YESを選ぶと、再びその面の最初からチャレンジできます。



アルル・ナシヤ

本ゲームの主人公であり、「オワニモ」の呪文を解放した魔導師(の卵)。何があったのか知らないが、虫も殺さぬ顔をして人畜無害のぷよぷよを殺戮してまわる、非道の女の子である。現在、魔導学校に通っているはず。しかし、こんな彼女にすでに怖いものはない。と思う。

ふいふ



カーバンクル

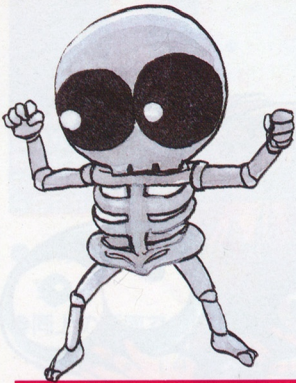
ゲーム中に、ふと画面の真ん中に目を移すと…ああっ! 寝ているうらっ! こんな奴が、彼、カーバンクルである。じっとしていればほとんどパンのようだが、歌って踊れる彼は、実に多彩な動きと表情を見せてくれるのだ。実に奥の深い、影の主役である。

ぷよぷよ

今回、積まれて消されるだけのはかない運命ながら主役の座を勝ち取り、タイトルにも踊り出てしまった、ゼリー状モンスター。この晴れがましい舞台に五色に彩色され、彼等もさぞ喜んでいことでしょう。おかげで空腹時に見ると、実に美味しそうで食欲をそそります。ふいふ。

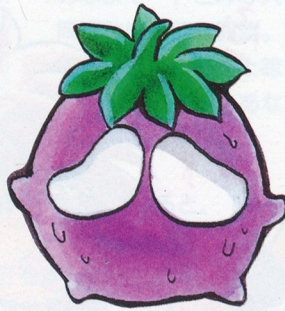
主人公のアルルは探求心が旺盛だ





スケルトン^{カクミ}T

お茶を愛する日本人の鑑的な彼は、これでも立派なモンスターだ。君の試練の一番相手になるぞ。しかし、どこか憎めない彼は、悲しいかな回転させることすら知らないおまぬけさんなのだ。とほほ。でも、洗い緑茶をすすりながら対戦すれば、君もすぐに茶飲み友達さ。



ナスグレイブ

なすびだ。しかも、京なす。おまけに妙なほどの存在感。何なんだ、これは。守備力が意外に高いので、初心者にはちょっと苦戦するかもしれないぞ。負けじと、こっちも地道に技をかけるしかない。でも所詮相手はなすび。ただのしゃべるなすびだ。…にやり。



マ ミ ー

マミーっつーてもママのことじゃあない。ミイラって意味だ。え、そんなこと知ってる？こりやまた失礼いたしました。(←1人っっこみ) マミー君は、負けそうになって泣いてる姿がとってもかわいいので、つつい、いじめたくなってしまう敵さんだ。ごめんよ、マミー。



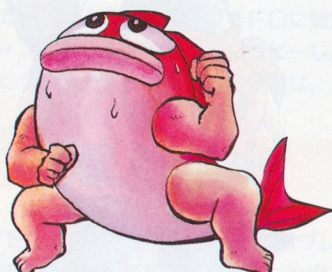
時の女神が魔物をどこかに連れて行く

バトルステージ 1~6TH



ドラコケンタウロス

がおーってなもんで、角が自慢のドラコこそ、実は真の一番手。判断力、キー操作は一級品なのに、思考時間が長い長い。おかげで「三級品モンスター」としか評価されていない可哀相な彼女…そう！ドラコは女の子なのだ。男だと思ってた人は、君の周りにもいるはず…。



すけとうだら

どこか海の男を感じさせる「たら」。しかし性格は江戸っ子とみたがどうか。肉体派のすけとうだらは、以外にも石橋を叩いて渡るタイプらしい。だが自信家さんなので、勝つと「俺様にはかなうまい」顔をして、我々を悔しがらせる。こいつにだけは負けたくないと言う人も多い。



スキヤポデス

何はさておき、足がでかい。十六文もあるんだもん。でも、そのことをコンプレックスにしている彼は、悔しさをバネに成長する頑張り屋さんさ。かどうかは知らないが年中春のような顔をして、ゆっくり地道に着々と確実に連鎖を組む、ちょっとヤな奴ではある。



ハーピー

さあっ、ハーピーおねーさんの歌の時間だよおっ。三度の飯より歌が好きなおハーピー嬢。放っておけば、ずうっと歌い続けるんだらうな。『ぶよぶよ界カラオケトーナメント』なんかやったら、文句なし、だんとうつて優勝するに違いない。でも、これはぶよぶよ。



さそりまん

もうかりまっか？わてが浪速商人にその人ありと言われた、さそりまんですわ。よろしゅうたのんます。え、わての攻略法ですか？そないな事、いくらあんさんの頼みかて口が裂けても言えませんがな。対戦する時の楽しみちゅうもんですわ。ほな、そんなときまで、さいなら。



パノッティ

笛吹き童子。その実態は、ただのやかましいいたすら小僧だったりする。こいつがまた、人が連鎖を組んでいるところへ、ポロポロおじゃまぶよを落として邪魔をする。誰もがこいつで一度は引っ掛かるだらう。厳しいかな、ぶよ道。小僧が来たりて笛を吹く。なんちって。

バトルステージ 7~12TH



ゾンビ

ゾンビだ。『うげえええええ』ってセリフもそれっほい。さて、このゾンビ君、あっさり負けるときもあれば、いきなり大連鎖を起こして度肝を抜いてくれることもある、なかなか侮れないおちゃめさんだ。なめてかかるとえらい目に遭うぞ。くれぐれも要注意だ。



ウィッチ

森の中の大きなお屋敷。そこに住んでいるのは、何百年も続いているごく普通の家族でした。その家の一人娘はごく普通に生まれ、ごく普通に育ちました。ただ一つ違っていたのは…お嬢様はタカビーな魔女だったので。ほーっほほほほほ。ほーっほほほほ…(フェードアウト)。



ぞう大魔王

ばおーんっ! ぞうだぞうっ! 由緒正しいインドぞう王家の血筋をひく若き貴公子、ぞう。ダジャレ好きなぞう公子は、お言葉の後に「ぞう」を付け、さりげなく韻を踏むニクい奴。ぞう公子はぶよぶよも好き。しかも、これがまた強い。粹な連鎖、揺れる貴公子、ぞう。



シエゾ

白銀の髪に深い海の色の瞳。絵に描いたような美形キャラ、シエゾ。しかし、アルルによって変態のレッテルを貼られてしまった彼は、名誉挽回しようと向かってくる。名実共に完璧美形キャラになるのだ! 目指せ! ぶよぶよ界のプリンス! …ああ、何かむなしくなってきた…。



ミノタウロス

義理人情に命懸け。桜吹雪の仁俠道に生きるウシ。それはミノタウロス。昔ルルーに助けられて以来、忠犬のごとく一途な側近ぶりをみせている。その姿は、時には見る者の涙を誘う。ルルーのためには火の中、水の中。ミノタウロスは今日もがんばる。それにしても、片目がシブい。



ルルー

彼女こそ『女王様』の称号にふさわしい。ぶよぶよ界のクィーンである。彼女に手に入らないものは何もない。…と思いきや、あった。ずばり、サタンの愛。嫉妬深いルルーは、サタンに近付く者を全て抹殺すべく待ち構えている。その実力は、サタンの上をいくという噂も…。



サ タ ン

彼は天地を統べる王。風を切り空を翔ける翼。天を指す双角。煌めく玉石を埋めこんだ鋭い目。夜のベールを纏い、その手は君を誘う。彼は闇の寵児。そんな彼は、密かな楽しみにぷよぷよをしているらしい。実力のほどは分からないが、世界ぷよぷよ選手権で何度も優勝したという話もある。とにかく大御所には違いない。スピード、連鎖共に超一流を誇るサタンに、果たして君は勝つことができるか？



通信販売しています



魔導物語 1-2-3 PC-98 5インチ ¥9,800 (税別)

●時は魔導幼稚園時代のアルルから始まる。その年ただ一人、卒園試験を受けることのできる者として、魔導の塔にチャレンジする。試験とはいえ、命がけの厳しいものであり、アルルの表情は塔の手前で自然に固くなるのだった。しかし、行かなくては。「じゃ、行ってくるね。」笑顔で塔へ入って行くアルル。ぎいぎい。ばたん。洗いな音と共に外界から遮断される。「ぶよぶよー」言いながら、早速敵の登場だっ。最初に出会うのはぶよぶよか!? 「ふあいやーっ!!」アルルも攻撃呪文を駆使して再びこの塔から脱出するのだ…!!

■敵もアルルもサンプリングボイスで喋りまくる、喋りまくる! 賑やかなこと、お墨付き!!これだったら何回敵と戦っても楽しいよね。経験の宝石が溜るのもつい嬉しくて病み付きかぁ!!?

アレスタ MSX2 メガROM ¥6,800 (税別)

●今日は楽しいデートの日。「もう、レイったら遅いよ…」つぶやくユリィ。その時だった。ドカーン!!! 「きゃあああああっ!!」ユリィが突然の爆発に巻き込まれた。それを目の当たりにしたレイ。頭の奥でぶつっと何かが切れた。平常心がざあっと退いていく。「ちくしょう!! 許せねえーっ!!」レイはどうしても自分の手で愛するユリィの敵をとらねば気が済まなかった。もう、考えている余裕などなかった! 「ぶっこわしてやる!!」そして戦闘機アレスタに乗り込むと激しい戦火の中へ身を投じるのだった…。

■レイはカッコいいし、ユリィはかわいし、感情移入もさる事ながら、そんな事はヌキにして、このゲームは高速シューティングで敵を破壊していくのがスカッとしてしまうんだな。



DISC STATION #20 MSX2 ¥2,980 (税別)

●この号はいつもより¥1,000高くなってんだけど、それは、それ相応の理由があるからなんだネ。この号はなんとなくリッチ♡3枚組になって、ガイナックス、日本テレネット、日本ファルコム、ウェンディーマガジンという、ビッグハウスの参入が一度に楽しめちゃう! しかも、それだけじゃないよ。コンパイルからも、負けじと遊べる「にゃんぴ」、エンディングのきれいなランダーⅢのパロディ「アラランダー」、普通ゲームを解いた後の裏技に入っているミュージックモード「魔導物語音楽館」。これは全て聞けちゃって、回想しながら聞く事が出来るのも嬉しいけど、どの曲にもついている題名がまた、おおっ!!って感じ。はっきり言っておいしい号かな♡同名のカセットテープも¥2,000 (税込) で通信販売しているぞん。

DISC STATION 98 #6,7,8 PC-98 ¥2,980 (税別)

●今回おススメするのは、DS98の#6、7、8の3本である。何故かというところの3本には、「赤い相撲」が連載されているのである。赤い相撲とは!?世間的に言うところの選択式アドベンチャーゲームだ。だがしかし、おもしろい。このギャグとノリの良さが入ったテンポのよいゲームは一本のソフトと考え、3号同時購入して遊んで頂くというのが、切なる願いである。(遊んで欲しいな〜)この内容については多くは語るまい。見てからのインパクトの強さに笑って欲しいからだ。でも、これだけは言っておこう。このゲームは笑える!!一本ものとして赤い相撲をやった後にまだまーだやるゲームが入っているのは、言うまでもない。魔導音頭のカラオケや、カーくんえかきうた、カーくんBGVなども見れちゃうよ♡



商品リスト

MSX2, 2+, turboR ●DISC STATION 創刊準備号 ¥980 アレスタ #1~#4 ¥1,980 魔導師ラルバ総集編 ¥3,880 #6~#19 ¥1,940 にゃんぴ #20(3枚組) ¥2,980 真・魔王ゴルベリアス ¥7,800 #21~#31 ¥1,940 ランダーの冒険III ¥6,800 #32(CD付) ¥8,800 ルーンマスター三国英傑伝 ¥6,800 ●DS#SP/DS#DX ゴルビーのバイブライン大作戦 ¥6,800 春号(平安妖怪伝他) ¥3,980 ドラゴンクイズ ¥6,800 初夏号(スーパーコックス他) ¥4,800 ぶよぶよ ¥6,800 夏休み号(メガスオンZ他) ¥3,880 笑ウセえるすまん① ¥3,980 秋号(アレスタ外伝他) ¥3,880 ルーンマスターII ¥3,880		PC-9801 VM以降・PC-286・386 ●DISC STATION98 創刊準備号 ¥2,980 #1~#5 ¥3,980 #6~#14 ¥2,980 #15(シングルCD付) ¥3,980 #16~#20 ¥2,980 EX#1~#3 ¥3,980 MAP&CONSTRUCTION ¥3,980 ●一本物 笑ウセえるすまん①~③ ¥3,980 魔導物語1-2-3 ¥9,800	
FM-TOWNS ゴルビーのバイブライン大作戦 ¥6,800		ありがとうございます。 PC-98 DS98#1の3.5インチ MSX DS#5, #8, #10, #14, #22, クリスマス号、魔導物語、アレスタ2は完売しました。	
		在庫、あとわずか!! MSX DS#3「顔魔人マイクォ」が大 人気、DS#4幻の「ワルキューレ!!」の デモや、スーパーコックスのデモが愉快♡	

※価格はすべて税別です。

お申し込み方法

購入希望商品名、住所、氏名、電話番号を書いた紙と、商品の総額+消費税(総額×0.03)
 +送料(一本につき210円)分の現金書留、郵便小為替、百円以下の切手いずれかを同封の上、
 732 広島市南区大須賀町17-5 シャンボール広交210号
 ㈱コンパイル「通販っすよ」係までお申し込み下さい。

コンパイルクラブの入会案内 いーっ 君は知っているか？コンパイルクラブ!!!



読んで字の如し、コンパイルのファンクラブ（略してコンクラ）です。そして只今、会員様募集中！コンパイルのファンをしてくれるという貴方もそうでない貴方も一度は入ってみませんか？会員の皆様の投稿により楽しくやっていきたいと思っておりますので、出来る限り多くの人の投稿をお待ちしております。もちろんコンパイルの情報も手易く入ってしまうという特典付きです♡

コンクラうんちく

隔月間で発行中のコンクラは、コンパイルスタッフの手により編集・構成され、全国のショップなどに広く配布されております。おかげ様でなかなかの好評を頂き、配布率はナイスです。その為入手する事ができないなどの事態も起こっておりますが、そんな時にはコンクラ会員。会員になってくれた貴方には、会員のみに配布される秘密の情報誌、名前も怪しい「コンクラ地下版」が一緒に同封されてお家に配達される事になっております。封筒に住所をはっているのも、もちろん社員。コンパイルが身近になる。かつ、手紙の来る喜びも伴い、一石二鳥もしくはそれ以上となっております。さあ、下の事項を読んで君も明日からコンクラ会員になっちゃおう!!

会員特典

- ①君だけの番号のコンパイル特製会員証。
- ②もらさずもらえる、情報誌『コンパイルクラブ』
- ③会員だけの情報誌『コンクラ地下版』
- ④豪華プレゼント
- ⑤その他いろいろ入手困難な物。



お申し込み方法



- (1)氏名
- (2)郵便番号
- (3)住所
- (4)電話番号
- (5)性別
- (6)年齢
- (7)生年月日（西暦で記入）
- (8)学校・職業
- (9)所有のゲーム機
・パソコン



右の事項を明記の上、年会費として、無記名小為替か100円以下の切手、2000円分を同封し以下の住所までお送りください。



〒732
広島市南区大須賀町17-5
シャンボール広交210号
(株)コンパイル
『コンクレー〜月』係



ふよふよ
STAFF

プロデューサー
ディレクター
プログラマー
サブ・プログラマー
グラフィックデザイナー

MOO 仁井谷
つかもと 本雅信
に い たに
もと まさ のぶ

たつき・けい
きたの 野 たけし
北 野 猛
そん ちよう さわ
村 長
もり た ぷよ道(22)
森田 ぷよ道(22)
り う

R I U
ゆみ げん の すけ
弓 弦 之 介
つかもと 本雅信
なが お えい の すけ
長 尾 英 之 助
い ち き

サウンド

パッケージ・マニュアル

か ず と ひ そく
上 人 一 速
き づ き
姫 月 あ や め

営業・総務

レインボーPaPa
こう の うえ かず ひろ
河 野 上 和 廣
く に

SPECIAL THANKS TO COMPILE STAFF
THANK YOU FOR YOUR PLAYING.

株式会社 **コンパイル**

〒732 広島市南区大須賀町17-5 シャンポール広交210号


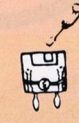

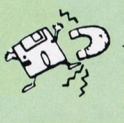


PHONE (082)263-6165

(許可なしに転載、複製することを禁じます。)

©1993 COMPILE

CAUTION

使用上の注意

 SUN 太陽の光が直接あたる所やほこりの多い所に置かないで。	 DISJOINT まちがっても、分解などしないように。
 LIQUID 水などをこぼさないで。	 MAGNETISM 磁気のあるものは、ちかづけないで。
 SHOCK 落としたり、ぶつけたり、強いショックをあたえないで。	 TOUCH この部分を手でさわったり、よごしたりしないで。



保証規定

無償修理の範囲は？

・保証期間中（購入後6ヵ月以内）に、材料上か、製造上のミスで不良が発生した場合は無償で直します。

有償修理の範囲は？

・保証期間中でも下に書いてあるような理由の場合は、修理代をいただきます。

- ▲誤った使い方や、不適当な取扱をして、発生した不備、損傷。
- ▲コンパイル以外で修理、改造をし、それがうまくいってなかった時。
- ▲故障の原因がハード（機器）にあった場合。
- ▲買った後で、持ち運び中に発生した損傷。
- ▲取説や、エンベロープに書いてある注意を無視して、壊した時。

★保証期間が終わっても、有償で修理します。

保証できない場合

- ・以下の場合、保証の対象外になります。
- ▲天災、地震、火災、公害、電圧異常、等、予測できない外部的原因による損傷。
- ▲ハード環境が原因で、動かない時。
- ▲出来上がったプログラム以上の修理要求をされる時。
- ▲弊社商品（ソフトウェア及び取説）が原因で発生する二次的な結果、損害（例えば、彼女にふられたとか、電気代がかさむとか）。
- ▲外国で使う時。
- ▲営利目的で使う場合。
- ▲コンパイルで作ったラベルシール以外のシールが貼ってある時。

今秋発売予定

17,544時間で最強最大の魔導陣誕生!!

アップトゥミュージカルボイスロールプレイ

魔

導

物

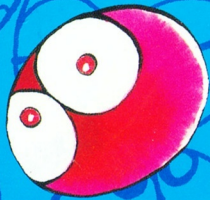
語

A・R・S

●対応機種/PC9801VM以降

予価9,800円 (税別)

めーみそコネコネ
COMPILE



のーみそコネコネ
COMPILE

